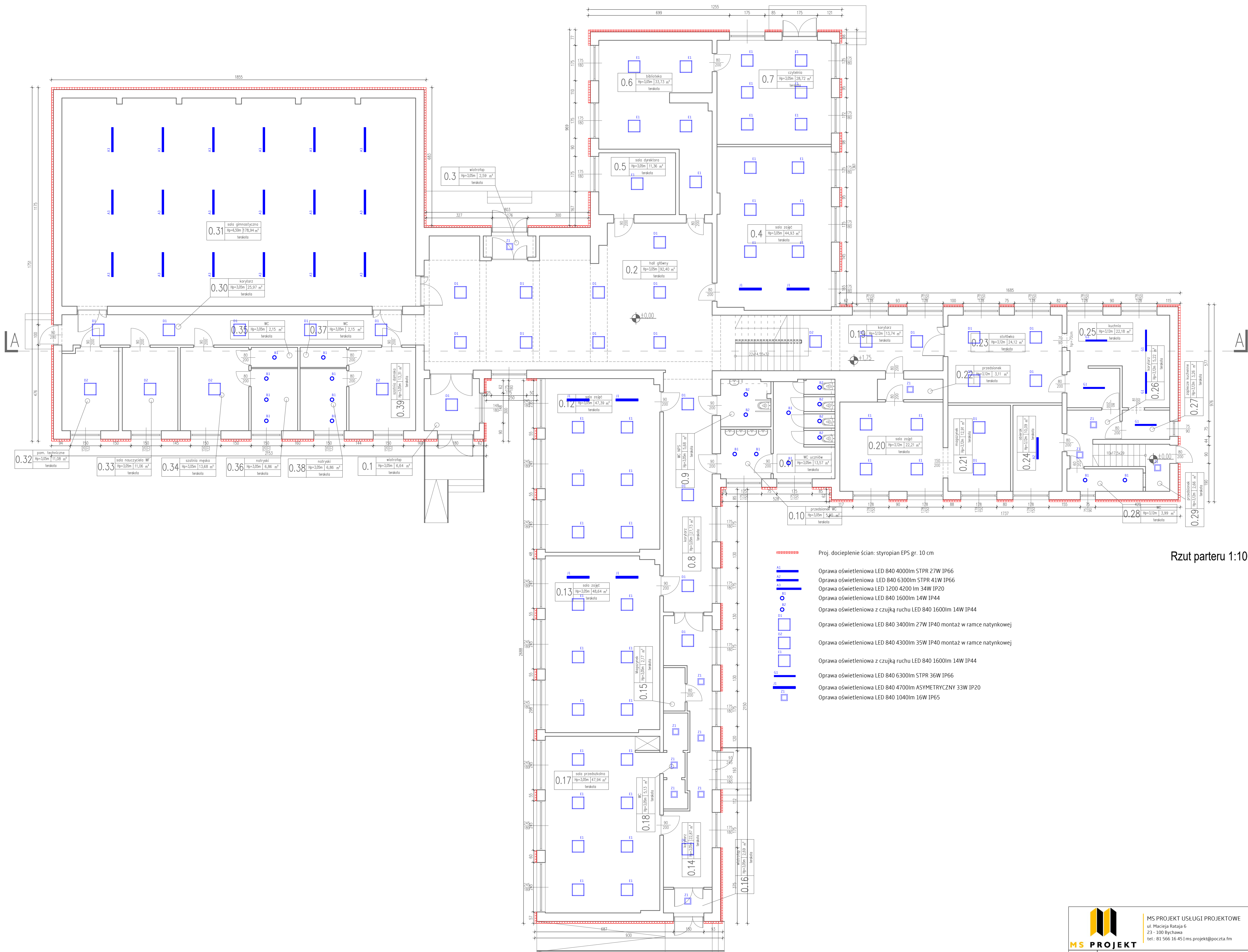


RZUT PARTERU



Rzut parteru 1:100

<div><div><div></div><div>MS PROJEKT</div></div><div><div>MS PROJEKT USŁUGI PROJEKTOWE</div><div>ul. Macieja Rataja 6</div><div>23 - 100 Bychawa</div><div>tel.: 81 966 16 45 ms.projekt@poczta.fm</div></div></div>			
Investycja	TERMOMODERNIZACJA BUDYNKU SZKOŁY PODSTAWOWEJ IM. SW. JANA PAWŁA W ROZKOPACZEWIE		
Adres	ROZKOPACZEW 34, 21 - 110 OSTRÓW LUBELSKI, DZ. NR EWID. 060810_5 0009-945		
Nazwa rysunku	RZUT PARTERU-OCIEPLENIE I INSTALACJA OŚWIETLENIA	Nr rys.	2
Projektant	mgr inż. arch. Michał Kwiatkowski upr. nr LBOIA/70/10	Skala	1:100
mgr inż. arch. Michał Kwiatkowski upr. nr LBOIA/70/10	Podpis	Data	18/12/2024
inż. Krzysztof Kędziński upr. nr LUB/0146/POOE/10	Podpis	Data	18/12/2024